



CREHA OUEST

Solutions numériques partagées pour le logement social



Le CREHA OUEST gère et anime les Fichiers Départementaux de la **Demande Locative Sociale** en Bretagne et Pays de la Loire. Il s'agit d'un **système d'informations, partagé entre les acteurs**, des demandes et attributions de logements sociaux.

Le CREHA OUEST est une association de loi 1901, émanant du Mouvement HLM, dont les membres sont l'Union Sociale pour l'Habitat (lien USH), les Associations Régionales HLM Bretagne (lien ARO) et Pays de la Loire, les Associations Départementales HLM Bretagne, l'ensemble des bailleurs sociaux et Action Logement Services. La structure existe depuis 1998 et est pionnière en France.



#01

Les missions et objectifs



01. Objectifs du partenariat

- Faciliter, simplifier les démarches des demandeurs
- Affecter à chacun un numéro unique
- Suivre en temps réel l'évolution de la demande
- Améliorer la transparence dans la gestion des demandes et attributions
- Mutualiser et développer la connaissance entre acteurs

En adaptant les outils aux politiques territoriales et aux organisations locales



01. Missions du CREHA OUEST

- Animation du dispositif (instances, ateliers, conseils...)
- Suivi technique (évolutions, hébergement, assistance...)
- Veille déontologique (CNIL-RGPD, rapports, alertes...)
- Observatoire, analyses statistiques et bilans d'activité
- Formations (utilisation application, exploitation données...)
- Gestion administrative et financière

Les activités sont déclinées pour chacun des (9) fichiers départementaux



#02

Le fonctionnement



02. Fonctionnement

Le CREHA OUEST gère le système d'information des fichiers départementaux de la demande locative sociale. Ce dispositif repose principalement sur **IMHOWEB, logiciel de gestion de la demande locative** (solution du Groupe SIGMA).

Il permet aux acteurs du logement social d'accéder aux fichiers partagés de la demande locative sociale.

Ainsi, les principaux acteurs du logement social l'utilisent en Bretagne et Pays de la Loire : bailleurs et organismes, communes, intercommunalités, conseils départementaux, services de l'Etat, Action Logement, etc...





Optimisation et gestion de la demande locative

Partage d'information entre réservataires, EPCI et bailleurs

Suivi simplifié des échanges avec le GIP-SNE

Détection des publics prioritaires



Instruction de la demande

Cotation de la demande de logement

Rapprochement du patrimoine et de la demande

Gestion des commissions d'attribution

Gestion des prospections et des propositions

Interface avec le SI de gestion locative



Pilotage et aide à la décision

Extraction de données statistiques

Vision globale de l'offre et de la demande

Requêtes pré-enregistrables (personnalisation à votre gré)

Suivi des objectifs QPV (quartiers prioritaires)



Portail demandeur

Création et mise à jour de la demande de logement grand public

Suivi de l'avancement du dossier



IMHOWEB intègre également les solutions suivantes :

- Cotation des demandes (au sens de la loi Elan)
- Suivi des commissions DALO par les services de l'Etat
- Labellisation automatique et/ou manuelle des publics prioritaires du CCH
- Gestion des priorités des collectivités
- Gestion en flux des contingents
- Tableaux de bord de suivi d'activité d'instruction pour les bailleurs sociaux
- Gestion des prospections pour les collectivités et Action Logement Services
- Observatoire statistique (suivi d'activité, suivi des objectifs Egalité et Citoyenneté, profils des demandes et des demandes satisfaites, listes et statistiques paramétrables...)
- ...

Le CREHA OUEST, en lien avec ses partenaires, impulse les évolutions de l'application pour la meilleure adéquation aux besoins locaux



02. Fonctionnement : prestations

Un catalogue pour les formations à l'application métier :

- Gestion de la demande
- Instruction
- Observatoire
- 250€ HT par personne et par jour de formation (pour 1 journée complète)

Un accompagnement spécifique et personnalisé :

- Adaptation de l'utilisation d'IMHOWEB à l'organisation
- Perfectionnement et paramétrage optimisé de l'application
- Modules complémentaires de formation
- Traitements statistiques dans le cadre d'études
- 500€ HT la demi-journée



#03

La structure



03. La structure

Conseil administration

Membres de droit

- ✓ Union Sociale pour l'Habitat nationale
- ✓ Union Sociale pour l'Habitat des Pays de la Loire
- ✓ Association Régionale des Organismes pour l'Habitat en Bretagne
- ✓ Associations départementales des organismes de l'habitat 22/29/35/56
- ✓ Offices Publics de l'Habitat 44/49/72/85
- ✓ Entreprises Sociales pour l'Habitat 44/49/72/85

Membres associés

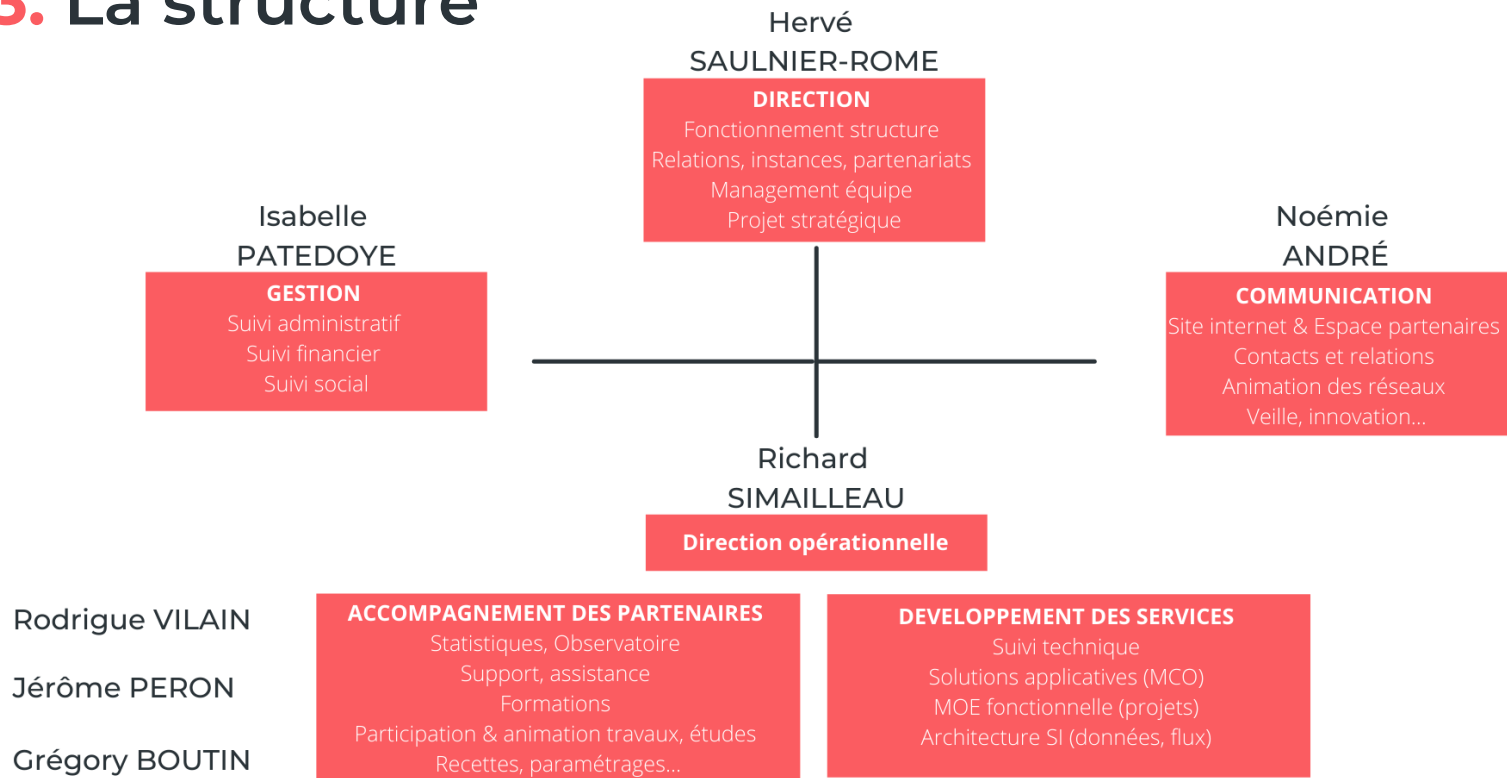
- ✓ Fédération des Entreprises Publiques Locales Pays de la Loire-Bretagne
- ✓ Action logement

Bureau

- M. Jacques STERN (E.S.H. 44), Président
- M. Axel DAVID (U.S.H. PdL), Mme Pauline URIEN (A.R.O. Habitat Bretagne), Vice Présidents
- M. Yves-Marie ROLLAND (A.D.O. 29), Trésorier
- M. Dominique DURET (E.S.H. 53), Secrétaire
- M. Philippe CLOAREC (A.D.O. 35), M. Jean-Luc DANIEL (A.D.O. 22), Mme Sandrine WILLIAMSON (O.P.H. 44), membres



03. La structure



03. La structure

**Compte de résultat
2020**

1.607 M€ HT

**Budget
prévisionnel 2021 :**

1.793 M€ HT



#04

Le projet stratégique



04. Le projet stratégique 2020-2024

Le Conseil d'Administration s'est engagé en 2019 dans une réflexion pour définir un **nouveau projet stratégique** pour les prochaines années avec l'objectif de **rendre les Fichiers partagés encore plus opérationnels et facilitateurs pour les partenaires du dispositif**, ainsi que de **renforcer les services proposés** et de devenir :

- **Un acteur référent et incontournable** à court et long termes
- Un partenaire de services à **plus forte valeur ajoutée**
- **Un fédérateur d'intérêts** autour de la connaissance de l'écosystème
- Un **partenaire « numérique »** à la hauteur des mutations dans les usages

La mise en œuvre opérationnelle du projet est en cours depuis fin 2020, elle concerne progressivement l'ensemble des activités et missions du CREHA OUEST.



Merci pour votre attention

 contact@creha-ouest.org

 www.creha-ouest.org

 <https://fr.linkedin.com/company/creha-ouest>

