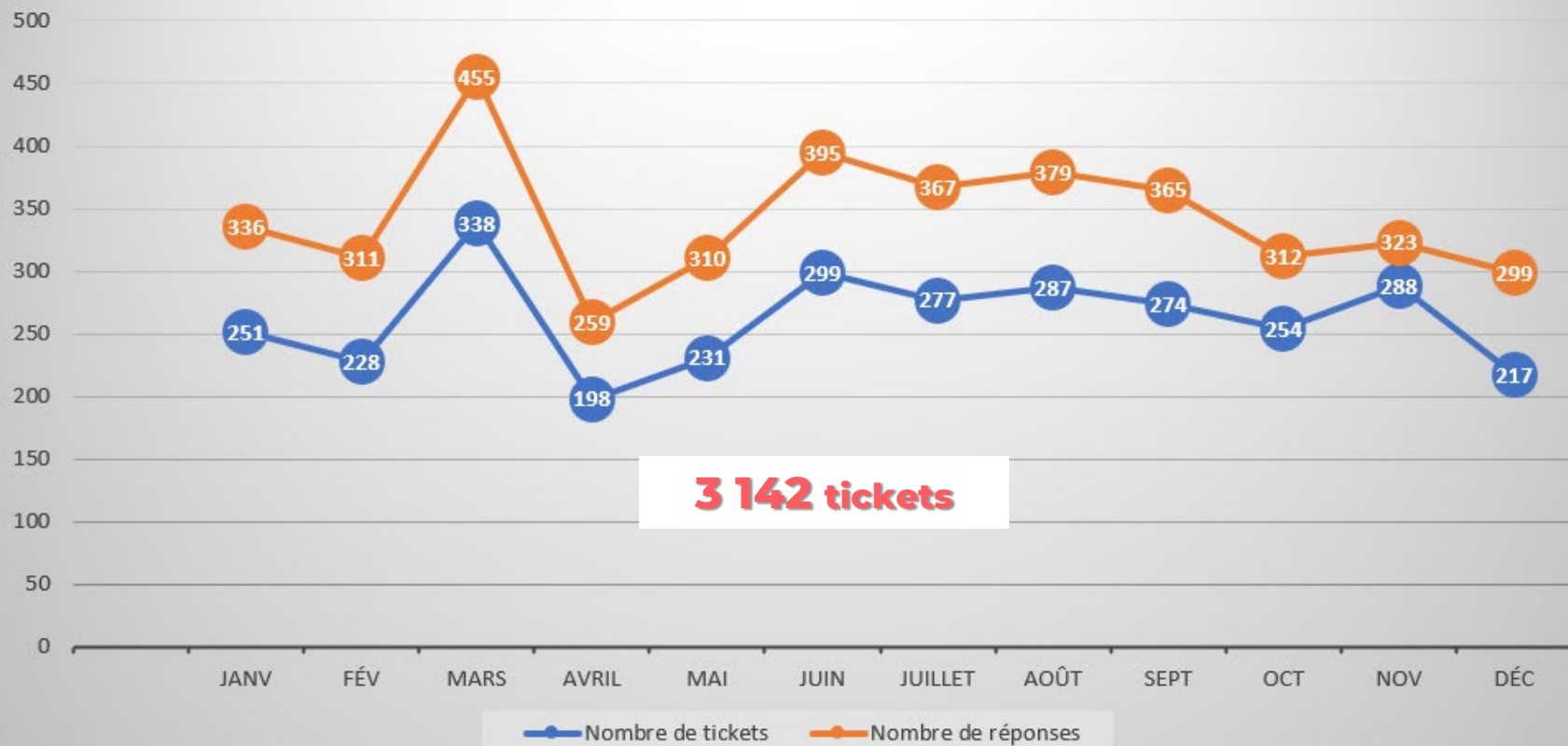


Fichiers départementaux de la Demande Locative Sociale Bretagne et Pays de la Loire

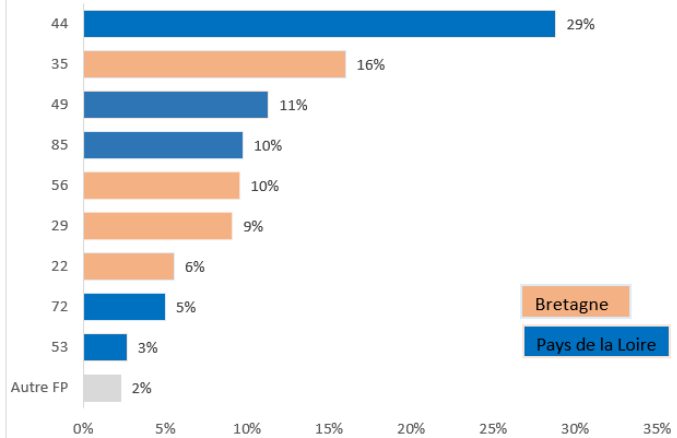
Supports Partenaires et Demandeurs
Rapport d'activité 2022



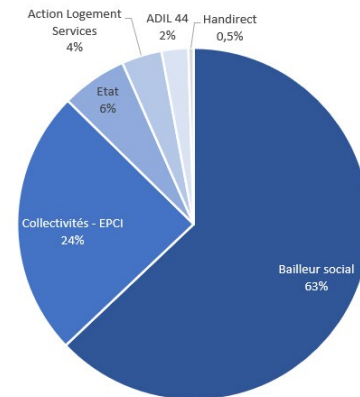
SUPPORT apporté aux PARTENAIRES (bailleurs, collectivités, services Etat...) en 2022



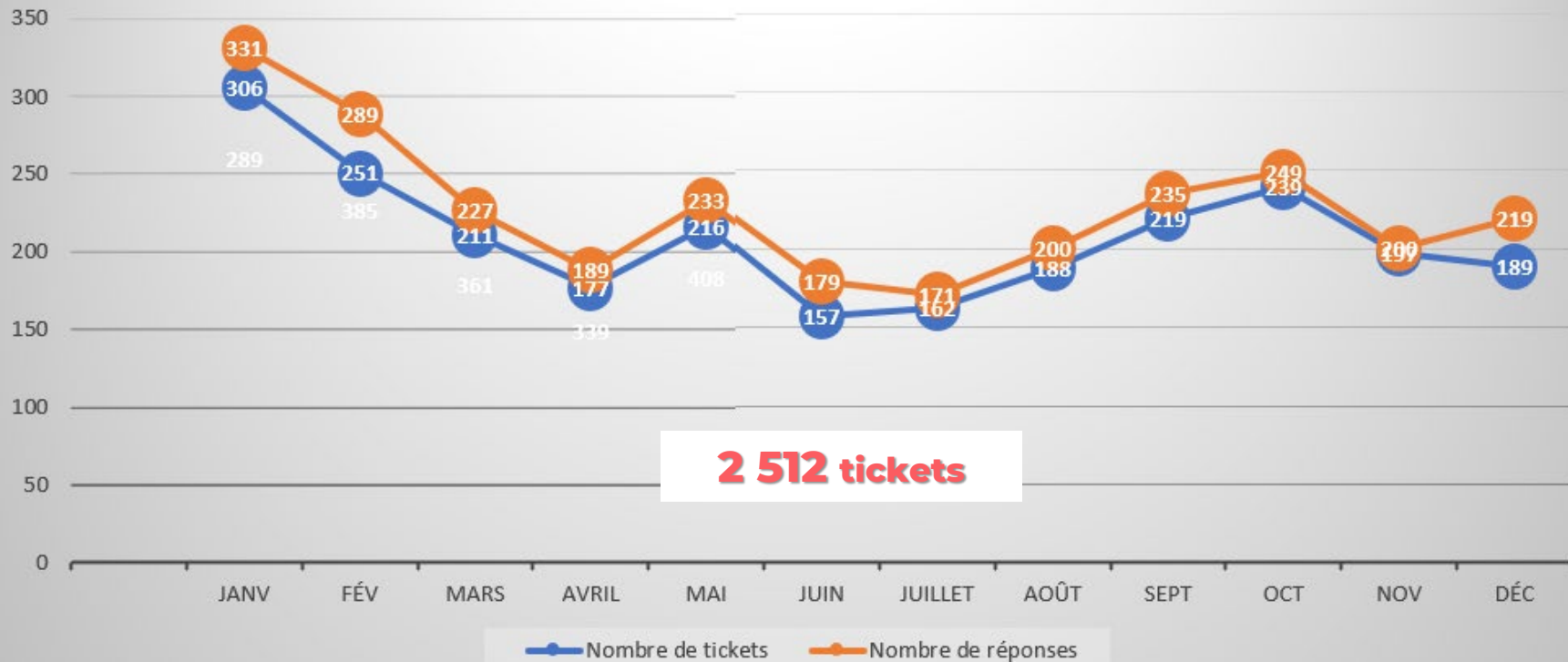
Support Partenaires par département



Départements	Nb tickets	%
44	905	29%
35	503	16%
49	355	11%
85	306	10%
56	300	10%
29	286	9%
22	174	6%
72	157	5%
53	84	3%
Autre FP	72	2%
Total	3142	100%

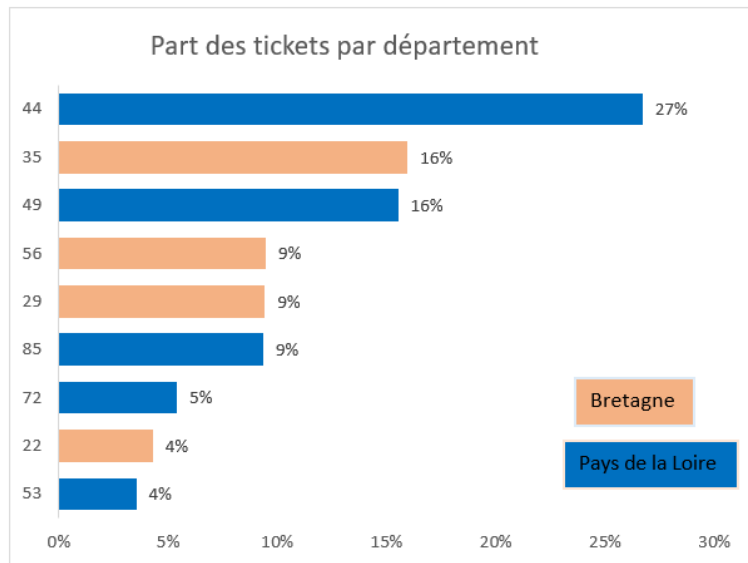


SUPPORT apporté aux DEMANDEURS (demandes faites en ligne) en 2022



2 512 tickets

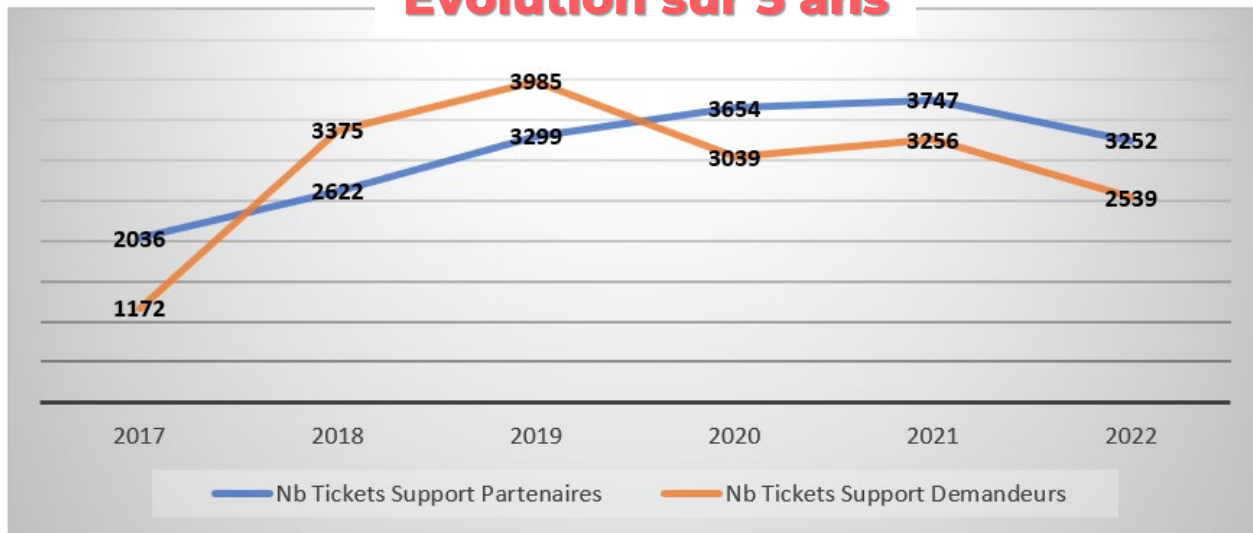




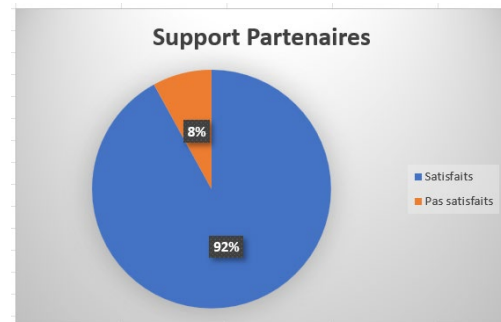
Départements	Nb Tickets	%
44	678	27%
35	401	16%
49	390	16%
56	238	9%
29	237	9%
85	235	9%
72	136	5%
22	108	4%
53	89	4%
Total	2 512	100%



Évolution sur 5 ans



Satisfaction 2022



Temps de traitement Support PARTENAIRE :

31% en moins d'1 heure
45% en moins de 2 heures
92% traitées en moins de 24 heures

Temps de traitement Support DEMANDEUR :

25% en moins d'1 heure
39% en moins de 2 heures
95% en moins de 24 heures



Rappels relatifs au SUPPORT

L'accès au Support **Partenaires** (réservé aux utilisateurs Imhoweb) se fait par messagerie : support@creha-ouest.org

L'accès au Support **Demandeur** se fait via les sites de demandes de logement :



contact@creha-ouest.org



www.creha-ouest.org



<https://fr.linkedin.com/company/creha-ouest>