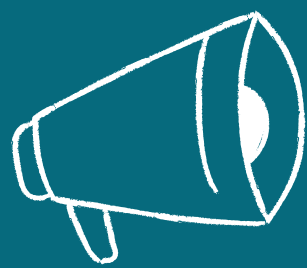


# DÉPARTEMENT ILLE-ET-VILAINE

au 1er janvier 2024



## DEMANDES EN COURS



39 926

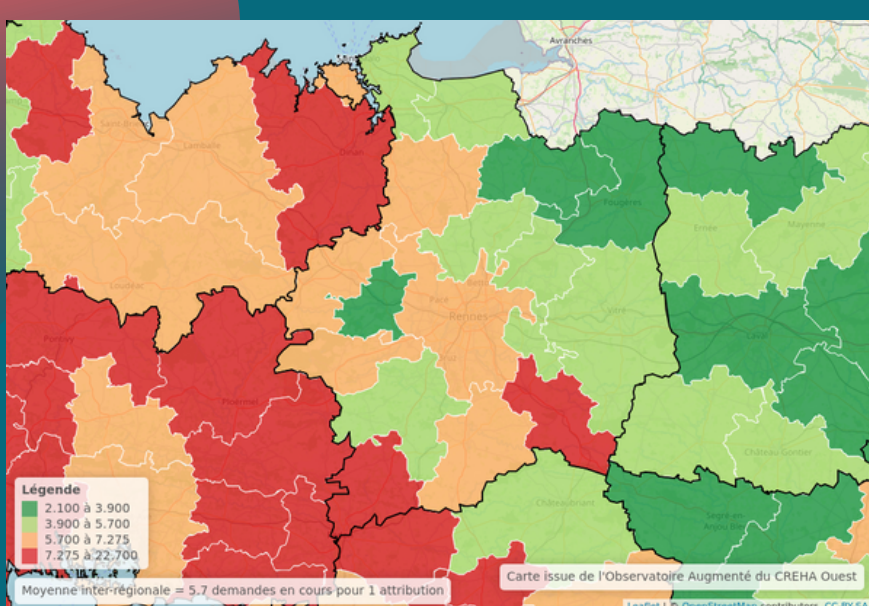


+7,3 %  
(région : +6,2%)

Demandes externes



66 %  
(région : 68,9%)



Nombre de demandes pour 1 attribution

J'ai entre 30 et 49 ans (43,5%)

Je vis seul(e) (50,1%)  
ou avec mes enfants (28,1%)



Je recherche un T2 (30,8%) ou un T3 (29,7%)

J'attends un logement depuis 20,9 mois en moyenne (19,6 mois en région)

Mon RFR se situe en-dessous de 60% des plafonds PLUS (70%)



## ATTRIBUTIONS



7 274



-0,2%  
(région : -5,6%)

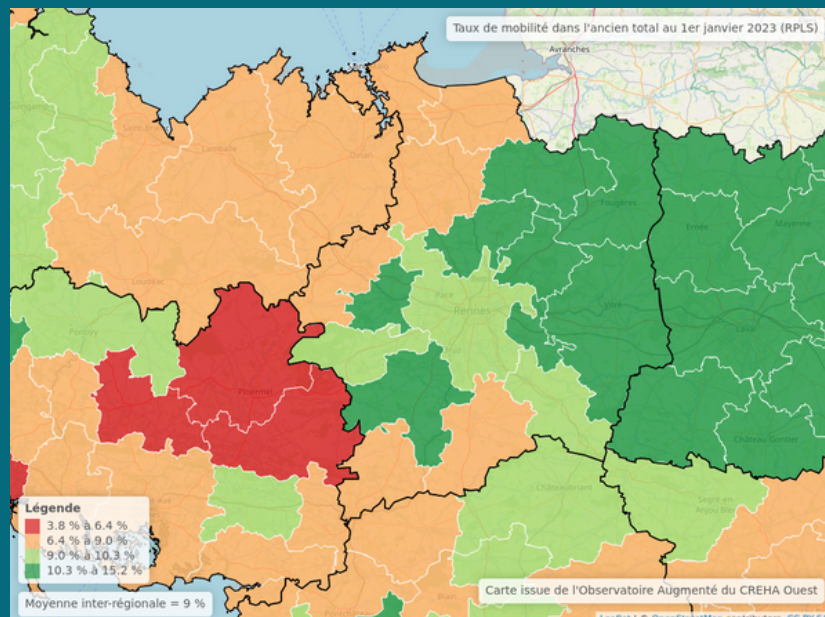
Demandes externes



72,3%  
(région : 76,1%)

J'ai entre 30 et 49 ans (45,9%)

Je vis seul(e) (39,7%)  
ou avec mes enfants (33,9%)



Taux de mobilité dans l'ancien au 1er janvier 2023 (RPLS)

Mon logement attribué est un T3 (38,7%) ou un T2 (31,1%)

Mon RFR se situait en-dessous de 60% des plafonds PLUS (73,8%)

J'ai eu mon logement en 21,2 mois en moyenne (17,7 mois en région)



**77 110**  
logements sociaux

+ 2,3% par rapport à l'année précédente

Imhoweb

178 partenaires



600 utilisateurs

