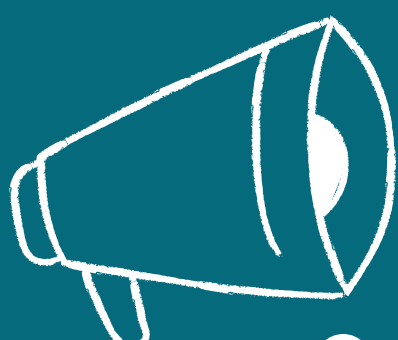


DÉPARTEMENT LOIRE-ATLANTIQUE

au 1er janvier 2024



DEMANDES EN COURS



57 681

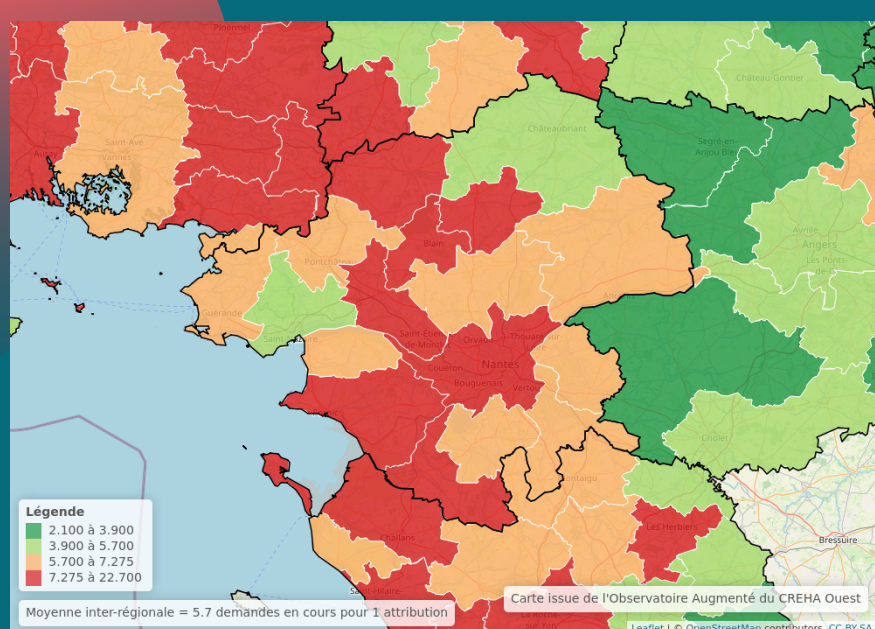


+3,4%
(région : +3,6%)

Demandes externes



64,8%
(région : 65,5%)



Nombre de demandes pour 1 attribution

J'ai entre 30 et 49 ans (46%)

Je vis seul(e) (46,4%) ou avec mes enfants (29,9%)

PROFIL TYPE

Je recherche un T2 (36,4%) ou un T3 (27,9%)

J'attends un logement depuis 25,8 mois en moyenne (21,5 mois en région)

Mon RFR se situe en-dessous de 60% des plafonds PLUS (68,1%)



ATTRIBUTIONS



8 269



-9%
(région : -6,4%)

Demandes externes

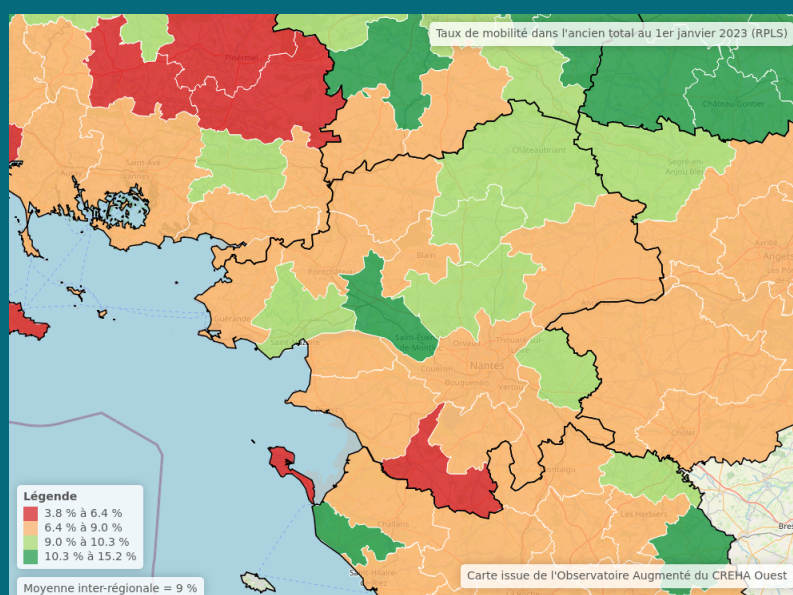


73,5%
(région : 74,9%)

J'ai entre 30 et 49 ans (46,4%)

Je vis avec mes enfants (36%) ou seul(e) (33,7%)

PROFIL TYPE



Taux de mobilité dans l'ancien au 1er janvier 2023 (RPLS)

Mon logement attribué est un T3 (41,7%) ou un T2 (31,5%)

Mon RFR se situait en-dessous de 60% des plafonds PLUS (75,1%)

J'ai eu mon logement en 23,8 mois en moyenne (17 mois en région)



97 270 logements sociaux

+2,2% par rapport à l'année précédente

Imhoweb

189 partenaires



892 utilisateurs

