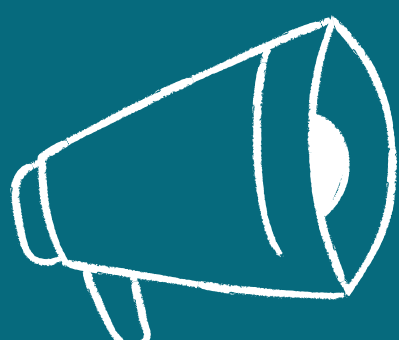


# DÉPARTEMENT MAYENNE

au 1er janvier 2024



## DEMANDES EN COURS



6 569



+3,3%

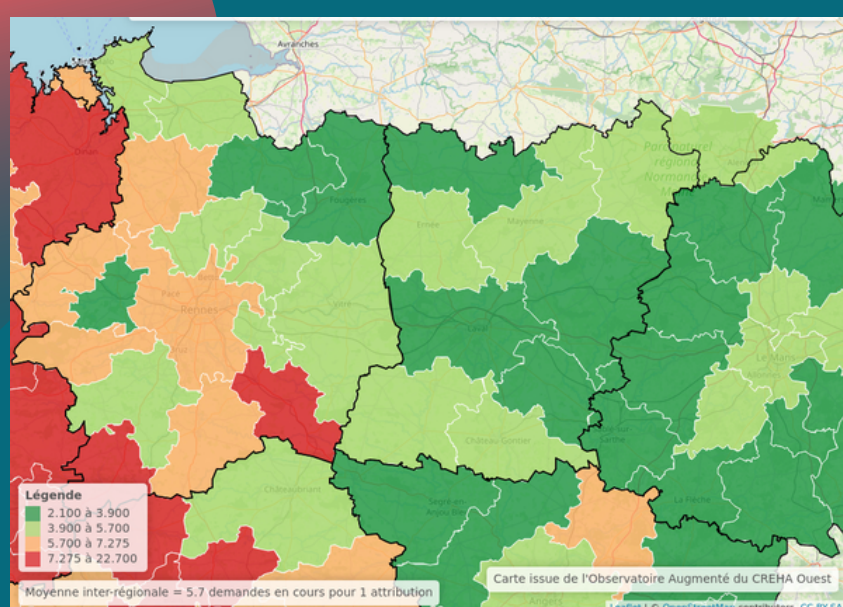
(région : +3,6%)

Demandes externes



67,1%

(région : 65,5%)



Nombre de demandes pour 1 attribution

J'ai entre 30 et 49 ans (40%)

Je vis seul(e) (46,1%)  
ou avec mes enfants (29,3%)

PROFIL TYPE

Je recherche un T3 (36,1%) ou un T2 (29,7%)

J'attends un logement depuis 13,5 mois en moyenne (21,5 mois en région)

Mon RFR se situe en-dessous de 60% des plafonds PLUS (72%)



## ATTRIBUTIONS



1 727



-8,2%

(région : -6,4%)

Demandes externes



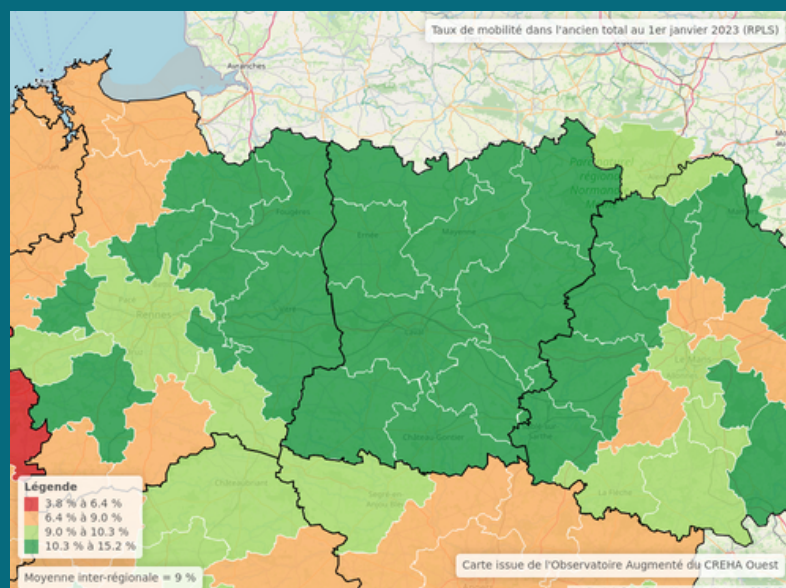
74,2%

(région : 74,9%)

J'ai entre 30 et 49 ans (45,9%)

Je vis avec mes enfants (38,9%) ou seul(e) (36,3%)

PROFIL TYPE



Taux de mobilité dans l'ancien au 1er janvier 2023 (RPLS)

Mon logement attribué est un T3 (41,7%) ou un T4 (29,9%)

Mon RFR se situait en-dessous de 60% des plafonds PLUS (77%)

J'ai eu mon logement en 9,8 mois en moyenne (15,9 mois en région)



16 321 logements sociaux

+2,5% par rapport à l'année précédente

Imhoweb

28 partenaires



161 utilisateurs

